

INSOLITE

UNE PAC REMPLACÉE APRÈS 38 ANS DE BONS ET LOYAUX SERVICES !

Un installateur du Lot-et-Garonne spécialisé dans les EnR vient de remplacer une vénérable pompe à chaleur âgée de 38 ans par un modèle plus récent, de la même marque !



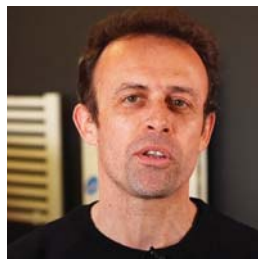
La nouvelle PAC module sa puissance entre 50 % (environ 6,5 kW) et 130 % (environ 17 kW). Elle alimente un circuit de plancher chauffant de 120 m², un circuit radiateurs de 60 m² et fournit également de l'ECS pour 4 personnes.

Date de fabrication : juillet 1984. Compteur : 42 454 heures de fonctionnement. Cette pompe à chaleur Stiebel Eltron, installée dans une maison de Flamarens (Gers) d'une surface habitable de 180 m², a eu une longévité exceptionnelle. «*En moyenne, nos pompes à chaleur ont une durée de vie supérieure à vingt ans. Ici, ce modèle WPL 25 K (référence 03282 - 3049) a fonctionné pendant 38 ans, à raison de 210 jours de chauffage par an et de 5,32 heures par jour. Cette longévité s'explique par la qualité et la robustesse du matériel, mais aussi par le fait que la machine a toujours été suivie par un installateur*», déclare Bruno Moreau, chef de secteur chez Stiebel Eltron. Le professionnel à l'origine de l'installation n'est plus en activité, mais la maintenance est assurée depuis une dizaine d'années par Jean-Christophe Gerlero, gérant de l'entreprise Dupin-Gerlero située à Layrac (Lot-et-Garonne). C'est naturellement celui-ci qui a remplacé la machine, lorsqu'elle a fini par rendre l'âme. «*Je n'avais jamais changé une machine aussi vieille. Depuis 18 ans, je pose uniquement des pompes à chaleur de marque Stiebel Eltron, car j'apprécie la qualité des produits, le fait de devoir rarement faire appel à du SAV, et d'être accom-*

pagné lorsque c'est le cas. Je n'ai encore jamais dû remplacer une PAC», indique-t-il.

JUSQU'À 17 KW DE PUISSANCE

C'est un modèle HPA O 13 Premium (référence 238982) qui a été posé, avec une régulation sur sonde extérieure et température d'eau. Il fonctionne au R410A. Il n'a pas été possible d'installer ici une PAC au R452C, un fluide plus respectueux de l'environnement avec son GWP de 148, et qui pourra encore être utilisé après 2030. En effet, les PAC aérothermiques au R452C du fabricant n'offrent pour le moment qu'une puissance de 7 kW, insuffisante ici. Le modèle installé, lui, module sa puissance entre 50 % (environ 6,5 kW) et 130 % (environ 17 kW). Il alimente un circuit de plancher chauffant de 120 m² (avec une température de départ de 35 °C), un circuit radiateurs de 60 m² (avec une température de départ de 55 °C) et fournit également de l'ECS pour 4 personnes (la production étant estimée à 1,8 kWh/pers. jour). Cette PAC produit de l'eau jusqu'à 65 °C même par des températures extérieures à - 20 °C. Elle peut aussi assurer du rafraîchissement, mais pas dans le cas présent, les planchers



Jean-Christophe Gerlero



L'info en direct c'est sur www.lebatimentperformant.fr
Le site des pros du Bâtiment Performant.



L'ancien ballon tampon a été remplacé par un nouveau modèle de 100 l et un module hydraulique HMS Trend a été posé.

chauffants d'ancienne génération ne le permettant pas. L'étude réalisée par Stiebel Eltron indique les données suivantes : des déperditions estimées à 18 000 W, des besoins de chauffage de 42 208 kWh, une couverture de la PAC en thermodynamique de 82 %, un COP de 3,9 et un point de bivalence de -3°C . Théoriquement, les résistances d'appoint seront donc appelées en dessous de -3°C , c'est-à-dire rarement dans la région.



DÉSEMBOUAGE ET NOUVELLE ALIMENTATION ÉLECTRIQUE

Les travaux ont commencé par un désembouage complet de l'installation et par le démontage des collecteurs, qui ont été nettoyés. L'installateur a aussi créé une alimentation électrique neuve entre le tableau électrique et le local technique. Dans ce local, l'ancien ballon tampon a été remplacé par un nouveau modèle de 100 l et un module hydraulique HMS Trend a été posé. Celui-ci intègre un gestionnaire de pompe à chaleur, un circulateur haute efficacité pour le chauffage et l'eau chaude sanitaire, un groupe de sécurité, un vase d'expansion ainsi qu'une résistance d'appoint. Les canalisations sont en cuivre et isolées par de l'ArmaFlex. Le groupe extérieur a pris la place qu'occupait l'ancienne machine. Ce chantier, qui n'a pas posé de difficultés particulières, a mobilisé une équipe de deux professionnels pendant 3 jours, en février dernier. Il a été facturé 22 000 euros TTC. La nouvelle PAC pourrait procurer des économies d'énergie d'environ 20 %. Fonctionnera-t-elle jusqu'en 2061 ? Les paris sont ouverts. ■



Dans la version numérique, Découvrez l'étude réalisée par Stiebel Eltron pour ce chantier

La version numérique, un service réservé aux abonnés

UN INSTALLATEUR ADEPTE DES ENR

Créée en 1967, l'entreprise Dupin-Gerlero a d'abord été dirigée par l'oncle et le père de l'actuel gérant, Jean-Christophe Gerlero, puis enfin par lui seul depuis trois ans. Outre le gérant, elle emploie 4 poseurs et une secrétaire. Et réalise 98 % de son chiffre d'affaires auprès de particuliers, dans un rayon de 20 à 30 km autour de Layrac (Lot-et-Garonne). Plus précisément, la SARL réalise 60 % de son CA en chauffage, 25 % en plomberie et 15 % en électricité. Ce sont les pompes à chaleur

qui constituent l'essentiel de l'activité chauffage (60 %), suivies par le granulé (30 %) et le solaire thermique (10 %). 26 PAC Stiebel Eltron ont ainsi été posées en 2022, un chiffre supérieur aux années précédentes. La même année, l'entreprise a aussi aidé une trentaine de particuliers à obtenir les aides MaPrimeRenov'. Par ailleurs, deux journées portes ouvertes ont eu lieu les vendredi 31 mars et samedi 1^{er} avril. Un événement organisé pour la 17^e année consécutive et qui a accueilli au total une vingtaine de personnes : «ça a été un peu plus tranquille que l'an dernier, mais je suis content quand même, il y a toujours du positif. Pour attirer du monde, je mets une banderole devant le bâtiment, je fais de la pub dans le journal local et j'envoie un mailing, notamment aux clients qui ont une chaudière en



fin de vie et aux prospects qui ont laissé un devis sans réponse», explique Jean-Christophe Gerlero. Le chef d'entreprise mise aussi sur le Réseau Proéco Energies, qui lui apporte une vingtaine de contacts par an grâce aux chantiers présentés sur le site. Il a pour l'instant obtenu 32 avis clients, qui lui donnent une note globale de 4,9/5. L'entreprise apparaît en première page dans Google en faisant une recherche associant les mots «Stiebel Eltron» et «Lot-et-Garonne». Son carnet de commandes est plein jusqu'en octobre.

