

Evacuation des produits de combustion

Conduit Shunt, concentrique, ventouse, et même application... La revue CFP énumère pêle-mêle quelques solutions pour la bonne évacuation des produits de combustion de chaudières aussi bien au gaz que granulé.

CHEMINEES POUJOLAT

Adapté aux chaudières à granulé

Dualis EI est un conduit concentrique en inox d'amenée d'air comburant et d'évacuation de fumées des chaudières à granulé étanches. Équipé de joints, l'assemblage se fait par emboîtement sécurisé par un collier de jonction entre chaque élément. Il s'intègre dans l'habitat neuf comme dans l'existant et est particulièrement adapté au remplacement d'une chaudière fioul. Sous avis technique et marqué CE, Dualis EI a été développé avec l'appui du laboratoire Céric, agréé Cofrac. Le système a fait l'objet d'une série d'essais fonctionnels pour valider toute la connectique en fonction des différentes marques de chaudières étanches sous AT proposées sur le marché. Le conduit concentrique Dualis EI permet de réaliser des installations avec terminaux



verticaux ou horizontaux, depuis la buse de l'appareil jusqu'à l'extérieur du bâtiment, lorsque les configurations le permettent. Afin d'apporter une solution à chaque configuration, Dualis EI s'utilise également en solution de raccordement seule combinée avec d'autres conduits de fumée Cheminées Poujolat : Therminox pour un conduit extérieur isolé en façade pour s'adapter notamment aux systèmes constructifs des autres pays européens comme l'Allemagne, la Suisse, les Pays-Bas, le Royaume-Uni, etc., et Starflex+ pour la réutilisation d'un boisseau maçonné existant pour la rénovation des chaudières au fioul.

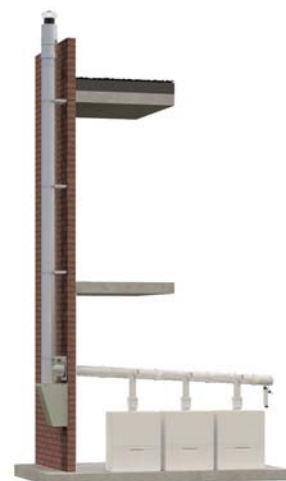
UBBINK

Cascade simple paroi pour chaudière type B

Le système **Chemilux Cascade** simple paroi permet le raccordement d'appareils gaz ou fioul à condensation non étanches de type B pour l'évacuation des fumées. Le ou les appareils raccordés sont installés en LPE (local de production d'énergie). Le conduit d'évacuation est installé dans un boisseau existant et l'air comburant de ou des appareils est pris dans le local. C'est une solution adaptée selon Ubbink aussi bien en phase d'installation par sa modularité, qu'en phase de maintenance par son aspect translucide.

Ses atouts :

- installation facile et rapide ;
- conduits recoupables ;
- grande modulation de puissances.

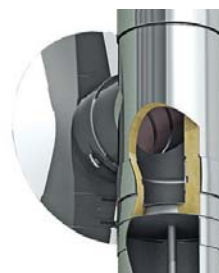


JEREMIAS

Conduit double paroi isolé

Le conduit double paroi isolé de **Jeremias** peut être installé en intérieur ou en extérieur. Conduit de fumée modulaire en acier inoxydable avec isolant de laine de roche rigide haute densité 120 kg/m³, il évite les ponts thermiques entre la paroi intérieure et extérieure. Le

système est conçu pour tous types de combustible : gaz, fioul, pellets, bois... L'épaisseur standard de l'isolant est de 25 mm jusqu'au diamètre 600 mm, 32 mm à partir du diamètre 650 mm. En pied de conduit, il est nécessaire de mettre en place un support de charge (de préférence au-dessus du té de raccordement). Le conduit DW Eco 2.0 peut être



recoupé sur chantier (cela présente un avantage lors de l'installation dans les conditions les plus difficiles). Une fois l'opération de découpage terminée, il faut changer le sens de montage de la bride pour l'assemblage avec un autre élément.

PROFEEL

Une appli pour le dimensionnement

Conduits'Réno permet un dimensionnement simplifié du système d'évacuation des fumées en 12 étapes. Cette app couvre les principales technologies d'appareils de chauffage (gaz, bois) et de systèmes de conduits de fumée : conduit maçonné non isolé et isolé, conduit métallique simple paroi et isolé, tubage simple paroi ou isolé dans un ancien conduit, etc. Conduits'Réno réalise aussi un audit technique du local et d'un conduit existant. Ce diagnostic «terrain» permet d'accompagner l'installateur

dans son analyse et de l'aider à relever les éventuelles contraintes techniques qui pourraient s'avérer bloquantes à l'installation du futur appareil de combustion sur le conduit existant ou dans le local. Conduits'Réno permet enfin de réaliser un audit réglementaire d'un conduit de fumée. Le professionnel relève les non-conformités vis-à-vis des normes et de la réglementation en vigueur et peut informer son client des travaux à réaliser pour y remédier. A la fin de l'étude, le professionnel peut générer un rapport détaillé en format PDF, et le transférer à son client pour justifier sa proposition commerciale.



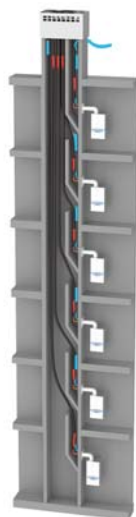


UBBINK 3CEp Rénovation

Le **Rolux 3CEp** Rénovation est un dispositif collectif simple paroi d'évacuation de produits de combustion et d'amenée d'air comburant destiné aux appareils à gaz à condensation de type C4p et C10. Ce système est la solution pour la réhabilitation des conduits collectifs Shunt ou Alsace où sont raccordés des appareils à gaz de type B11 ou B11BS. Le Rolux 3CEp Rénovation est livré en kit avec la totalité des éléments nécessaires à l'installation du système. Il fonctionne en pression et nécessite un dimensionnement. Le protocole de montage, de mise en route et de validation de l'installation est fourni avec chaque système.

Ses atouts :

- jusqu'à 7 chaudières raccordées : un appareil raccordé à chaque niveau ;
- existe en 3 diamètres : 110 - 125 - 160 ;
- livraison en kits complets ;
- installation rapide : conduits recoupables, montage par emboîtement.



TEN Rénovation des conduits Shunt

Techna-Shunt, solution brevetée et sous avis technique, permet de rénover des conduits de fumée Shunt par le biais d'un tubage flexible en matière PVDF (polyfluorure de vinylidène) 100 % recyclable. Employé pour le basculement des appareils ancienne génération par des appareils à gaz étanches à condensation ou basse température, il convient pour des températures pouvant aller jusqu'à 160 °C. Il est conçu pour des installations sur des conduits de fumée collectifs maçonnés Shunt comprenant 5 à 6 conduits individuels. Sa simplicité de mise en œuvre ne contraint pas à modifier la structure du conduit maçonné existant et permet de conserver la maçonnerie existante dans

chaque logement. A noter, BDR Thermea a noué fin 2021 un partenariat avec la société Ten, afin de proposer une solution clé en main de tubage flexible en PVDF pour la rénovation des conduits Shunt avec les marques De Dietrich et Chappée : Soluco'renov.



CHEMINEES POUJOULAT Solution pour chaudières gaz jusq'en 2024

Le **3CE P Multi+ intérieur** est un conduit concentrique collectif permettant l'amenée d'air et l'évacuation des produits de combustion de 2 à 20 chaudières gaz individuelles étanches. L'étanchéité du système, assurée par des joints à lèvres, permet l'évacuation des fumées en légère pression, ce qui réduit l'encombrement du conduit (plus de 50 %). Le conduit collectif est installé à l'intérieur des bâtiments, dans une gaine technique générale, regroupant également les autres réseaux. Le 3CE P Multi+ intérieur peut être équipé de deux terminaux verticaux différents : un terminal circulaire ou une sortie de toit, assurant ainsi une finition soignée et personnalisée en toiture. Les chaudières compatibles avec ce conduit sont de type C4p,

équipées d'un clapet anti-retour sur le circuit air-fumée. Cette solution de conduit est destinée en collectif pour les chaudières gaz jusqu'en 2024, date à laquelle les chaudières qui fonctionnent au gaz de ville ne respecteront plus les seuils de la RE 2020 en termes d'émissions de CO₂ fixées pour le logement collectif en neuf à 6 kg de CO₂/an.m².

DINAK Aucune modification de maçonnerie

Pour la rénovation d'une ventouse horizontale existante, Dinak a développé et commercialise un terminal horizontal Rénovation dans sa gamme **PPH Concentric (référence OCT)**. Cette solution remplace l'ancien terminal sans aucune modification de la maçonnerie existante. Pour son installation, il suffit d'enlever le conduit

intérieur du terminal existant et recouper la paroi extérieure de celui-ci à la longueur souhaitée (entre 65 et 555 mm d'épaisseur), puis introduire le nouveau terminal Rénovation. Le joint sur la paroi extérieure garantit l'étanchéité entre la paroi extérieure du terminal et l'ancien terminal, assurant également l'étanchéité de la pièce où se trouve la chaudière. Le joint peut s'installer sur deux positions, ce qui permet de s'adapter à l'épaisseur du mur.



8 FICHES POUR TOUT COMPRENDRE

Cégibat a édité 8 fiches qui décryptent l'ensemble des règles et informations techniques relatives à l'évacuation des produits de combustion des installations gaz. Les fiches n°1 à 3 concernent spécifiquement la VMC gaz. Elles présentent les généralités du système et détaillent les opérations d'entretien et de maintenance obligatoires. Les fiches n°4 à 8 présentent les solutions de rénovation possibles des conduits de fumée existants pour l'installation d'appareils individuels haute performance énergétique à condensation (chauffage et/ou ECS). Pour chacune, un descriptif détaille les configurations initiales (conduit individuel, Shunt ou Alsace, VMC gaz, alvéole technique gaz) et l'état après travaux concernant le conduit de fumée, le générateur, la ventilation, l'arrivée d'air comburant. Un reportage chantier avant/après complète la première partie en illustrant les différentes étapes de pose.

